

PUBLICAȚIE DE VÂNZARE

Consortiul format din practicienii în insolvență: **LG INSOLV SPRL** cu sediul în Baia Mare, str. Avram Iancu, nr. 10, et. 1, cam. 5, jud. Maramureș și **Cabinet Individual de Insolvență BINDIU IOAN SEBASTIAN**, cu sediul în Cavnic, str. Șoimului nr. 8, jud. Maramureș, în calitate de lichidator judiciar, desemnat în dosarul nr. 2336/100/2018 al Tribunalului Maramureș, vinde prin licitație publică bunuri mobile, în natură: utilaje pentru vopsire/spălătorie, prelucrare țesături, etc., proprietatea debitoarei SC WORKING BLUE SRL cu sediul social în Ulmeni, Str. Petre Dulfu, nr. 106A, Judet Maramureș, cont unic de lichidare RO46BRDE250SV98871932500 deschis la BRD Baia Mare.

DENUMIRE	PRET €
MASINA SPALAT-VOPSIT TURBO PINTORA 1,3 (GARANT.AFP)	6328
MASINA SPALAT-VOPSIT TURBO PINTORA 1.3(GARANT.AFP)	6328
MASINA SPALAT-VOPSIT TURBO PINTORA 2.2(GARANT.AFP)	8860
MASINA SPALAT-VOPSIT TURBO PINTORA 3.1(GARANT.AFP)	9703
MASINA SPALAT-VOPSIT MAMBO T6	1418
USCATOR SCIROCCO C5	439
USCATOR SERTAO 1.3 (GARANT.AFP)	2194
USCATOR SERTAO 1.3 (GARANT.AFP)	2194
USCATOR SERTAO 1.8	3038
CABINA DE VOPSIT AVANTEC LUX P90A (verificare culori)	207
MASINA INDUSTRIALA DE SPALAT OMI LCF 360	3902
Masina de spalat MAINO serie 2004.04814 — 1 bucata;	1320
Masina proba mica— 1 bucata	118
USCATOR ROTATIV ER 550	1649
Uscator MAINO-1 BUCATA, lipsa display programare si variator frecventa;	711
MASINA DE DESFACUT CUSATURI	25
USCATOR ROTATIV ER 349/02 (idrocalor) -cuptor uscare	439
MASINA DE VOPSIT VERTEK CVSG 4000	145
MASINA DE VOPSIT VERTEK CVSG 4000	145
MASINA DE VOPSIT VERTEK CVSG 4000	145
Presa electrica MARTIN trifazic 160 MEPP — 1 bucata;	264
Masina uzura cu nisip AVANTEC Arena 5.000 — 2 bucăți; Masina de sablare AVANTEC DUE CP P200 — 2 bucăți; Rezervor nisip AVANTEC MECAIR - 2 bucăți; Filtru separator pentru nisip cu motor de 15 kW— 1 bucata;	5296
COMPRESOR ROTOR 15 (BSC 15 EVOLUTION) -Compresor BSC 15 FINI — 1 bucata - matricola 0030334056 / pozitie inventar 59;	874
INSTALATIE EXHAUSTARE	802
SEPARATOR APA ULEI TIP FOD 360	98
MASINA DE SPALAT LAVACENTRIFUGA LSCF 360(GARANT.AFP)	6413
INSTALATIE GAZ METAN	375
INSTALAȚII :-sistem aer cald (milanesi industrial sistem); radiator - 2 bucăți; Hidrofor —2 bucăți; Tubulatura; Centrala admisie și distributie gaz; Instalatie incalzire : aeroterme cu tubulatura aferenta; Instalatie electrica : tablouri electrice si lagaturile aferente; Instalatie alimentare cu apa; Instalatie de iluminat : cabluri electrice, bari trifazice si corpuri neon; Instalatie tubulatura vapori, cazane si tubulatura productie;	15.345

STATIE RETEA GAZ	1125
GENERATOR ABURI - PANINI	774
ENERATOR CU VAPORI LCZ	962
STATIE DEFERIZARE ŞI FILTRE	1006
INSTALATIE DEDURIZARE APA	251
REZERVOR (DOZATOR) DEGAZOR-centrala veche- (sieta cj)	670
HIDROFOR	41
CAZAN CENTRALA	1593
-Rezervor pregătire apa calda TML, Termodinamica - Schimbător de căldură 4.000 litri; Rezervor pregătire apa calda TML Bollitore Verticale, - Rezervor apa caldă 5000 litri; Pompe transfer apa cu tablou electric DAB Activer Driver - 4 bucati Vas condensare - identificat Rezervor degazor (Rezervor degazor orizontal 5000 litri- 1 buc); Statie deferizare (CULLIGAN); Vas expansiune 5.000 litri; Stație dedurizare - 2 buc.; Vas saramuri - 1 buc; Stație de demangarizare (CULLIGAN)- 2 buc.; Distribuitor circuit abur cu 7 căi; Rezervor apa tratata 9.000 litri	6216
TOTAL	91.413

Sedința de vânzare va fi organizată în data de 30.05.2023 ora 12⁰⁰, în Baia Mare, Bd. Independenței, nr. 6, ap. 16, jud. Maramures. Pentru bunurile neadjudicate, sedința de vânzare se va repeta în datele de 07.06.2022 și 14.06.2022, ora 12⁰⁰, prețul de pornire fiind același.

Până la data ședinței de vânzare se pot depune supraoferte, licitația urmând să înceapă de la cel mai mare preț oferit. Participanții la licitație vor depune o garanție de participare în cuantum de 10% din prețul de pornire, în contul unic de lichidare, în lei la cursul BNR din data depunerii garanției. Pasul de licitație este de 5% din prețul de pornire. Prețul de adjudicare se va achita în maxim 5 zile de la data adjudicării. Informații suplimentare la tel. 0726735483. Ofertele se pot comunica prin email insolv_lichidare@yahoo.com sau consultlichidare@yahoo.com.

MASINA SPALAT-VOPSIT TURBO PINTORA 1.3



Caracteristicitehnice

- | | |
|------------------------|---------------------|
| • Producător | - AVANTEC |
| • Tip | - TURBO PINTORA 1.3 |
| • Serie | - 2005.08077 |
| • Putereabsorbită (kW) | - 20 kW |
| • Volum (l) | - 1.300 litri |
| • Diametru (mm) | - 1.400 mm |
| • Adâncimecoș (mm) | - 850 mm |
| • Turație (rot/min) | - 0 - 600 rot/min |
| • Masa totală (kg) | - 8.000 kg |
| • An fabricație | - 2005 |

Echipamentele "TURBO PINTORA" sunt un extractor de spălare pentru prelucrarea și tratamentul de curățare a îmbrăcăminte.

Mașinile de spălat

- vopsit au următoarea structură și dotări:
- Structura frontală din oțel inoxidabil.
- Structura principală din oțel inoxidabil.
- Sistem de înclinare dublă.
- Etanșări și rulmenți în totalitate în afara navei principale, arbore de susținere a unui oțel inoxidabil special.
- Contoare electronice de litri.
- Rotirea variabilă a coșului prin "inverter".

MASINA SPALAT-VOPSIT TURBO PINTORA 1.3





Caracteristicitehnice

- * Producător - AVANTEC
- * Tip - TURBO PINTORA 1.3
- * Serie - 2005.08076
- * Putereabsorbită (kW) - 20 kW
- * Volum (l) - 1.300 litri
- * Diametru (mm) - 1.400 mm
- * Adâncimecoș (mm) - 850 mm
- * Turație (rot/min) - 0 - 600 rot/min
- * Masa totală (kg) - 8.000 kg
- * Anproducător - 2005

11. MASINA SPALAT-VOPSIT TURBO PINTORA 2.2



Caracteristicitehnice

- Producător - AVANTEC
- Tip - TURBO PINTORA 2.2
- Serie - 2005.08078
- Putereabsorbită (kW) - 28 kW
- Volum (l) - 2.200 litri
- Diametru (mm) - 1.620 mm
- Adâncimecoș (mm) - 1.070 mm
- Turație (rot/min) - 0 - 600 rot/min
- Masa totală (kg) - 9.000 kg
- Anproducător - 2005

12. MASINA SPALAT-VOPSIT TURBO PINTORA 3.1



Caracteristicitehnice

- Producător - AVANTEC
- Tip - TURBO PINTORA 3.1
- Serie - 2005.08079
- Putereabsorbită (kW) - 28kW
- Volum (l) - 3.100 litri
- Diametru (mm) - 1.750 mm
- Adâncimecoș (mm) - 1.290 mm
- Turație (rot/min) - 0 - 580 rot/min
- Masa totală (kg) - 10.000 kg
- Anproducător - 2005

13. MASINA SPALAT-VOPSIT MAMBO T6



Caracteristicitehnice

- Producător - AVANTEC
- Tip - MAMBO T6
- Serie - 2005.08083
- Putereabsorbită (kW) - 2,5 kW
- Anproducător - 2005

14. USCATOR SCIROCCO C5



Caracteristicitehnice

- Producător - AVANTEC
- Tip - SCIROCCO C5
- Serie - 2005.08085
- Putereabsorbită (kW) - 0,6 kW
- Anproducător - 2005

15. USCATOR SERTAO 1.3 (primul)



Caracteristicitehnice

- Producător - AVANTEC
- Tip - SERTAO 1.3
- Serie - 2005.08081
- Putereabsorbită (kW) - 6,5 kW
- Volum (l) - 2.545 litri
- Diametru (mm) - 1.490 mm
- Adâncimecoș (mm) - 1.460 mm
- Viteza de rotație a coșului (rot/min) - 25 rot/min
- Consumul maxim de abur (kg/h) - 235/255 kg/h
- Fluxul de aer maxim instalat (mc/h) - 8.500 mc/h
- Putereaventilatoruluiimotorului (kW) - 2 x 3 kW
- Anproducător - 2005

"SERTAO" este un uscător pentru îmbrăcăminte ready-made.

Uscătoarele au următoarea structură și dotări:

- Sistem special pentru controlul temperaturii, care permite reducerea consumului de aburi și a ciclului de timp de aprox. 50%.
- Circulația aerului cu ajutorul a 2 ventilatoare de centrifugare.

- Structura oțel carbon vopsit.
- Transmisie cu motoreductor.
- Viteza de rotație variabilă a coșului prin "inverter".
- Coșul din oțel inoxidabil.
- sistem de încălzire prin două schimbătoare de căldură;
- Răcirea automată a îmbrăcăminții
- Sistem de înclinare înainte.
- Microprocesor pentru cicluri automate.

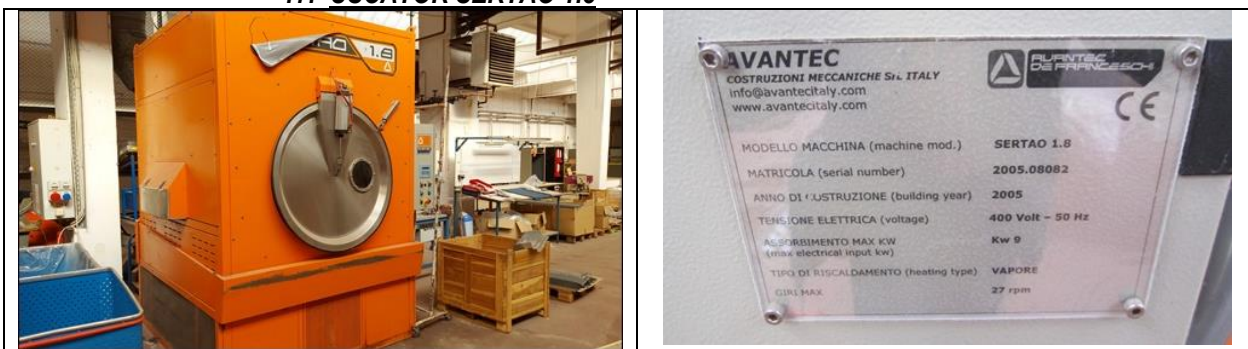
16. USCATOR SERTAO 1.3 (al doilea)



Caracteristicitehnice

- | | |
|------------------------|--------------|
| • Producător | - AVANTEC |
| • Tip | - SERTAO 1.3 |
| • Serie | - 2005.08080 |
| • Putereabsorbită (kW) | - 6,5 kW |
| • Anproducător | - 2005 |

17. USCATOR SERTAO 1.8



Caracteristicitehnice

- | | |
|------------------------|--------------|
| • Producător | - AVANTEC |
| • Tip | - SERTAO 1.8 |
| • Serie | - 2005.08082 |
| • Putereabsorbită (kW) | - 9 kW |
| • Anproducător | - 2005 |

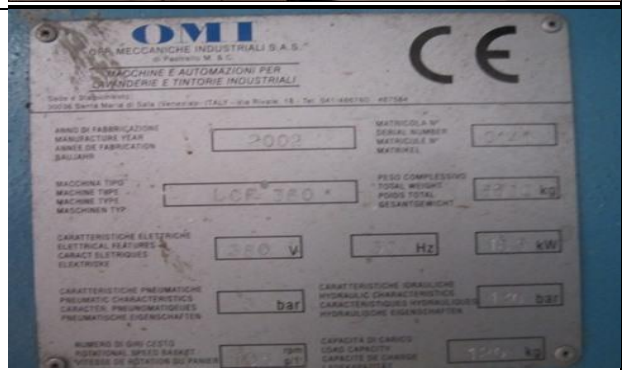
18. CABINA DE VOPSIT AVANTEC LUX P90A (verificareculori)



Caracteristicitehnice

- Producător - AVANTEC
- Tip - CABINA LUCE P90A
- Serie - 134.06
- Putereabsorbită (kW) - 0,25 kW
- Anproducător - 2006

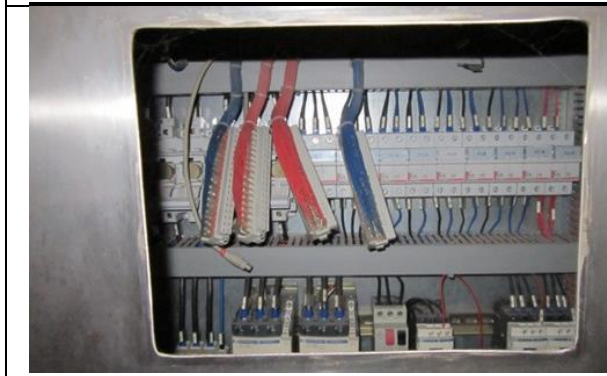
19. MASINA INDUSTRIALA DE SPALAT OMI LCF 360



Caracteristicitehnice

- Producător - OMI
- Tip - LCF 360
- Număr - 0141
- Capacitate (kg) - 120 kg
- Putere (kW) - 18,5 kW
- Presiune (bar) - 12 bar
- Anproducător - 2002

Masina de spalat MAINO serie 2004.04814 — 1 bucata, cu mentiunea - nr.2004.04814 / pozitieinventar 35;



Caracteristicitehnice

- Producător
- Serie
- An

- MAINO
- 2004.04814
- 2004

Nr. inv. 1103 - USCATOR ROTATIV ER 550



Caracteristicitehnice

- Producător
- Tip
- Anproducător

- OMI
- ER 550
- 2002

Uscator MAINO-1 BUCATA, cu mentiunealipsa display programaresi variator frecventa, matricola nr. 2004,04813/ pozitieinventar 42;



Caracteristicitehnice

- Producător - MAINO
- Model - ME120
- An - 2002

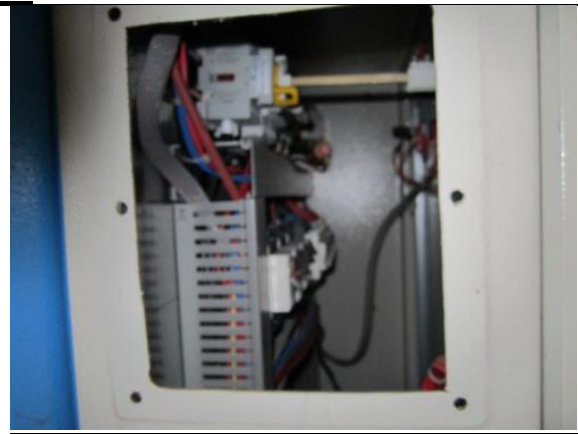
MASINA DE DESFACUT CUSATURI



Caracteristicitehnice

- Anproducător - 2003

20. USCATOR ROTATIV ER 349/02



Caracteristicitehnice

- Producător - MAINO INTERNATIONAL
- Seria - ME 120 ER
- Tip - ROTARY DRYER
- Anproducător - 2002

(nefuncțională datorită lipsei Display touch-screen și modul PLC).

MASINA DE VOPSIT VERTEK CVSG 4000



Caracteristicitehnice

- Producător - VERTEK
- Tip - 4000
- Anproducător - 2002

21. MASINA DE VOPSIT VERTEK CVSG 4000



Caracteristicitehnice

- Producător - VERTEK
- Tip - 4000
- Anproducător - 2002

22. MASINA DE VOPSIT VERTEK CVSG 4000



Caracteristicitehnice

- Producător - VERTEK
- Model - BV60
- Anproducător (dezmembrat) - 2002

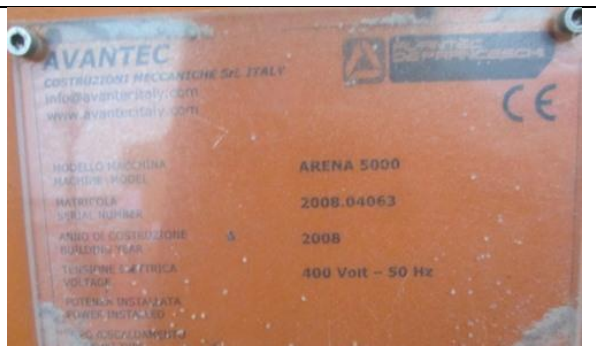
23. Presa electrica MARTIN trifazic 160 MEPP — 1 bucatapozitieinventar 48;



Caracteristicitehnice

- Producător - MARTIN
- Model - 160MEPP
- Serie - 890690619
- Putere (kW) - 6 kW
- An - 2006

43-Masina uzura cu nisip AVANTEC Arena 5000 — 1 bucata – matricola 2008.04063- inventar 49;



Caracteristici tehnice

* Producător	- AVANTEC
* Model	- ARENA 5000
* Serie	- 2008.04063
* An	- 2008

Diagnosticarea stării tehnice a echipamentului a fost estimată ca fiind BUNĂ - neutilizat de cca. 3 ani.

32B. 44 - Masina uzura cu nisip AVANTEC Arena 5.000 — 1 bucata – matricola 2008.04053 inventar 50;

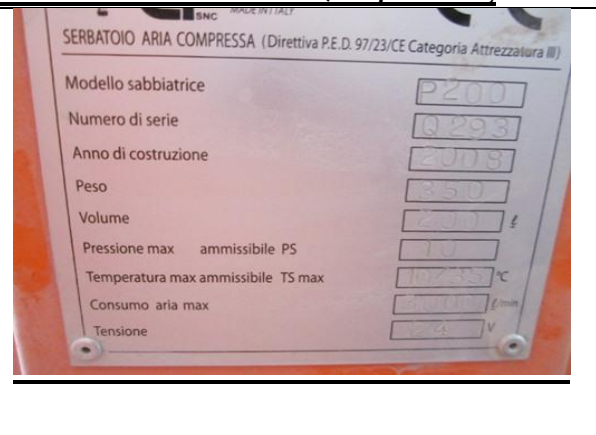


Caracteristici tehnice

* Producător	- AVANTEC
* Model	- ARENA 5000
* Serie	- 2008.04053
* An	- 2008

Diagnosticarea stării tehnice a echipamentului a fost estimată ca fiind BUNĂ - neutilizat de cca. 3 ani.

32.C. 45-Masina de sablare AVANTEC DUE CP P200 — 1 bucata – matricola Q293 pozinv 51;



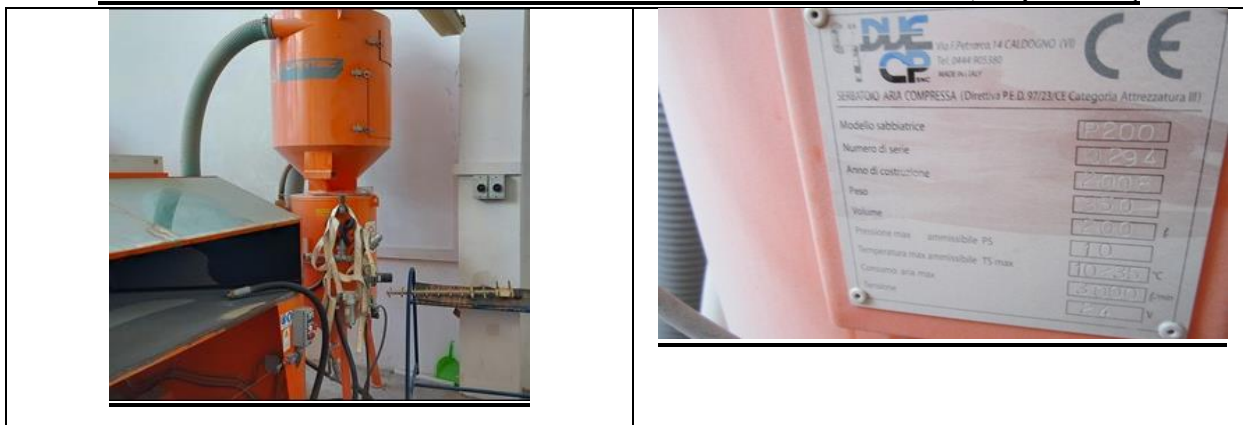
Caracteristici tehnice

* Producător	- AVANTEC
--------------	-----------

* Model	- ARENA P200
* Serie	- Q293
* Volum (l)	- 200 l
* Presiune bax. (bar)	- 10 bari
* Consum max. (l/min)	- 3000l/min
* An	- 2008

Diagnosticareastăriitehnice a echipamentuluia fost estimată ca fiindBUNĂ - neutilizat de cca. 3 ani.

32.D. 46- Masina de sablare AV ANTEC DUE CP P200 — 1 bucata matricola Q294/pozinv 52;



Caracteristici tehnice

* Producător	- AVANTEC
* Model	- ARENA P200
* Serie	- Q294
* Volum (l)	- 200 l
* Presiune bax. (bar)	- 10 bari
* Consum max. (l/min)	- 3000l/min
* An	- 2008

Diagnosticareastăriitehnice a echipamentuluia fost estimată ca fiindBUNĂ - neutilizat de cca. 3 ani.

32.E. 47-Rezervor nisip AVANTEC MECAIR — 1 bucata matricola M097784 / pozitie inventar 53;



Caracteristici tehnice

* Producător	- MECAIR
* Model	- ARENA P200
* Serie	- M097784
* Capacitate (l)	- 7,5 l
* Presiune (bar)	- 8,8 bar

*	Temperatura max. (C)	- +70 C
*	Temperatura min. (C)	- -10C
*	An	- 2008

Diagnosticareastăritehnice a echipamentuluia fost estimată ca fiindBUNĂ - neutilizat de cca. 3 ani.

32.F. 48-Rezervor nisip AVANTEC MECAIR — 1 bucata matricola M097786 / pozitie inventar 54;

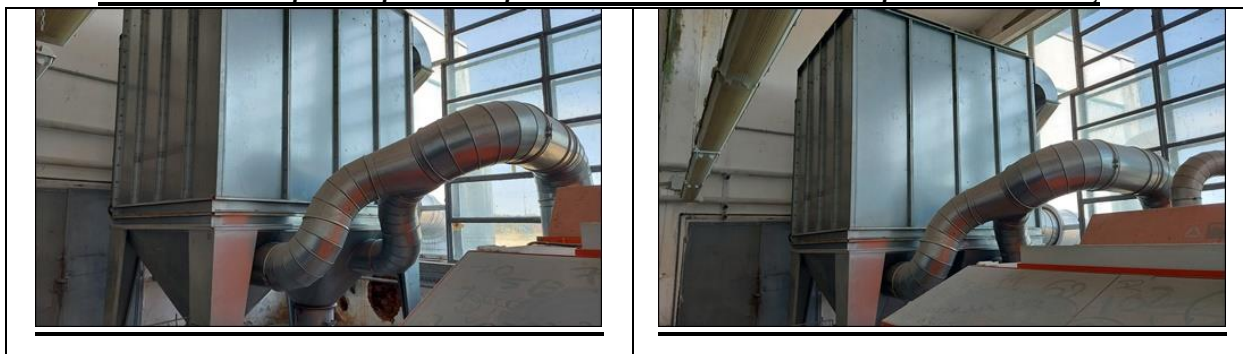


Caracteristici tehnice

*	Producător	- MECAIR
*	Model	- ARENA P200
*	Serie	- M097786
*	Capacitate (l)	- 7,5 l
*	Presiune (bar)	- 8,8 bar
*	Temperatura max. (C)	- +70 C
*	Temperatura min. (C)	- -10C
*	An	- 2008

Diagnosticareastăritehnice a echipamentuluia fost estimată ca fiindBUNĂ - neutilizat de cca. 3 ani.

32.G. 49-Filtru separator pentru nisip cu motor de 15 kW— 1 bucata/ pozitie inventar 55;



Caracteristici tehnice

*	Producător	- necunoscut
*	Putere (kW)	- 15 kW
*	An	- 2008

COMPRESOR ROTOR 15 (BSC 15 EVOLUTION)- 53-Compresor BSC 15 FINI — 1 bucata - matricola 0030334056 / pozitieinventar 59;

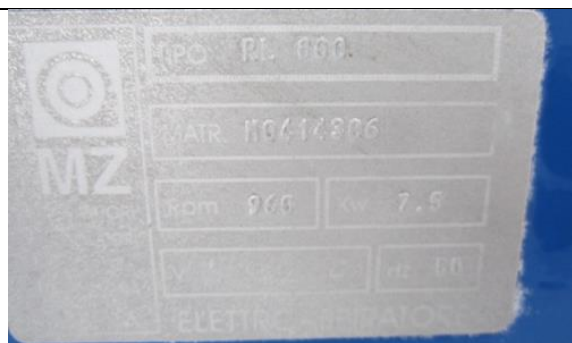


Caracteristicitehnice

- Producător
- Tip
- Presiune (bar)
- Anproducător

- FINI
- BSC Evolution 15
- 8 bar
- 2004

33. INSTALATIE EXHAUSTARE

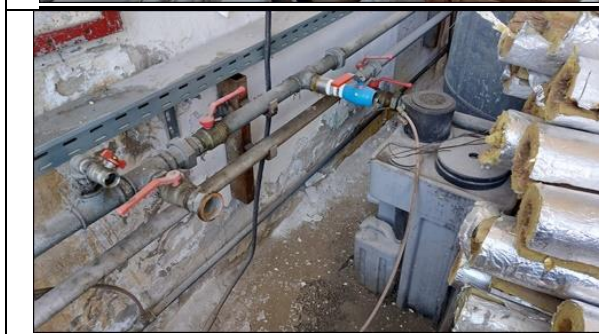


Caracteristicitehnice

- Producător
- Tip
- Nr
- Putere ventilator (kW)
- Anproducător

- RL
- RL800
- M0414306
- 7,50 kW
- 2005

34. SEPARATOR APA ULEI TIP FOD 360



Caracteristicitehnice

- Anproducător

- 2008

35. MASINA DE SPALAT LAVACENTRIFUGA LSCF 360



Caracteristicitehnice

- | | |
|------------------------|------------|
| • Producător | - OMI |
| • Model | - LSCF 360 |
| • Numar | - 07295 |
| • Putereinstalată (kW) | - 42 kW |
| • Greutate (kg) | - 9.800kg |
| • Presiuneaer (bar) | - 6 bar |
| • Presiuneapa (bar) | - 25 bar |
| • Anproducător | - 2008 |

(Lipsa Display touch-screen si modul PLC)

36. INSTALATIE GAZ METAN



Caracteristicitehnice

- * An - 2001

sistem aer cald (milanesi industrial sistem),





Caracteristici tehnice

- * Producător
- * An

- necunoscut
- 2006

-radiator - 2 bucăți,



Caracteristici tehnice

- * Producător
- * An

- necunoscut
- 2006

Diagnosticarea și tehnică a instalației a fost estimată ca fiind MEDIE – nefolosită de cca. 3 ani.

-Hidrofor —2 bucăți / pozitie inventar 81,



Caracteristici tehnice

- * Producător
- * An

- necunoscut
- 2006

Diagnosticarea și tehnică a instalației a fost estimată ca fiind MEDIE – nefolosită de cca. 3 ani.

Tubulatura,



Caracteristici tehnice

- * Producător
- * An

- necunoscut
- 2006

Centrala admisie și distribuție gaz— pozitie inventar 88,



Caracteristici tehnice

- * Producător
- * Presiune max. (bar)
- * An

- GAZGEP
- 10 bar
- 2000

Instalatie incalzire : aeroterme cu tubulatura aferenta pozitie inventar 85,



Caracteristici tehnice

- * Producător
- * An

- necunoscut
- 2006

Instlatie electrica : tablouri electrice si lagaturile aferente — pozitie inventar 85,



Caracteristici tehnice

- * Producător - necunoscut
- * An - 2006

-Instalatie alimentare cu apa - pozitie inventar 85,



Caracteristici tehnice

- * Producător - necunoscut
- * An - 2006

-Instalatie de iluminat : cabluri electrice, bari trifazice si corpuri neon —pozitie inventar 85



Caracteristici tehnice

- * Producător - necunoscut
- * An - 2006

Instalatie tubulatura vapor, cazane si tubulatura productiepozitie inventar 85;



Caracteristici tehnice

- * Producător
- * An

- necunoscut
- 2006

STATIE RETEA GAZ



1. GENERATOR ABURI – PANINI



Caracteristicitehnice

- Producător - PANINI SRL
- Tip - PANINI
- Serie - 1347
- Anverificare - 2010
- Debit nominal abur - 2.000 kg/h
- Temperaturămaximă - 179 grC
- Presiunemaximă - 9 bari
- Anproducător - 1984

2. GENERATOR CU VAPORI LCZ



Caracteristicitehnice

- Producător - LCZ
- Anproducător - 2006

3. STATIE DEFERIZARE ȘI FILTRE





Caracteristicitehnice

- Anproducător

- 2002

4. - INSTALATIE DEDURIZARE APA



Caracteristicitehnice

- Anproducător

- 2002

5. REZERVOR (DOZATOR) DEGAZOR

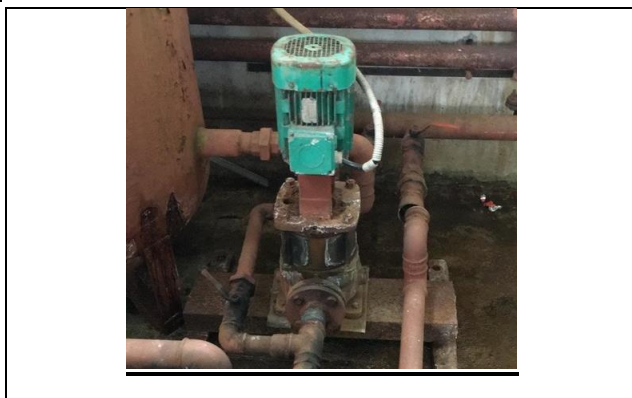


Caracteristicitehnice

- Anproducător

- 2002

• **HIDROFOR**



6. CAZAN CENTRALA



Caracteristicitehnice

- Producător - SC S. ETA SA
- Seria - 0273
- Anproducător - 2002

Rezervor pregătire apa calda TML, Termodinamica poziție inventar 12 - Schimbător de căldură 4.000 litri;



Caracteristici tehnice

- * Producător - TML
- * Capacitate - 4.000l
- * Presiune max. - 6 bar
- * An producător - 2006

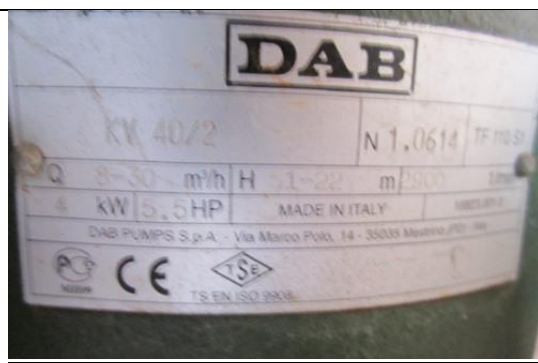
Rezervor pregătire apa calda TML Bollitore Verticale, poziție inventar 14 - Rezervor apa caldă 5.000 litri;



Caracteristici tehnice

- | | |
|-----------------|----------|
| * Producător | - TML |
| * Capacitate | - 5.000l |
| * Presiune max. | - 6 bar |

Pompe transfer apa cu tablou electric DAB Activer Driver - 4 bucatipozitie inventar 11,



Caracteristici tehnice

- | | |
|-----------------|--------------|
| * Producător | - DAB |
| * Putere | - 4kW |
| * Debit (mc/h) | - 8 -30 mc/h |
| * An producător | - 2006 |

Vas condensare — 1 bucata / pozitie inventar 80 - identificat Rezervor degazor (Rezervor degazor orizontal 5000 litri- 1 buc);



Caracteristici tehnice

- * Producător - TML
- * An producător - 2006

Statie deferizare (CULLIGAN) – 2buc.:



Caracteristici tehnice

- * Producător - CULLIGAN
- * Tip - TANK 30 HF9/SOFT
- * Serie - 040654457P03
- * Temp. (C) - 5 – 40 C
- * Diametru (mm) - 750 mm
- * An producător - 2006

Vas expansiune 5.000 litri:



Caracteristici tehnice

* An producător - 2006

Stație dedurizare - 2 buc.



Caracteristici tehnice

* An producător - 2006

*

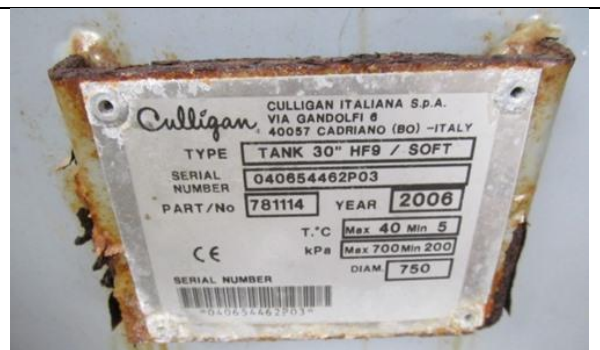
* Vas saramuri - 1 buc



Caracteristicitehnice

* Anproducător - 2006

Stație de demanganizare (CULLIGAN)- 2 buc.



Caracteristici tehnice

* Producător - CULLIGAN

* Tip	- TANK 30 HF9/SOFT
* Serie	- 040654457P03
* Temp. (C)	- 5 – 40 C
* Diametru (mm)	- 750 mm
* An	- 2006

Distribuitor circuit abur cu 7 căi.



Caracteristici tehnice

* An producător	- 2006
-----------------	--------

Rezervor apa tratata 9.000 litri.



Caracteristici tehnice

* An producător	- 2006
-----------------	--------

Rezervor pregătire apa calda TML, Termodinamica - Schimbător de căldură 4.000 litri



- Rezervor apa caldă 5000 litri;



Pompe transfer apa cu tablou electric DAB Activer Driver - 4 bucati



Vas condensare - identificat Rezervor degazor (Rezervor degazor orizontal 5000 litri- 1 buc);



Statie deferizare (CULLIGAN)



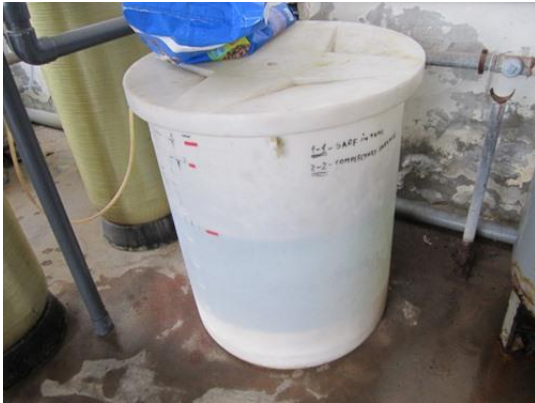
Vas expansiune 5.000 litri



Stație dedurizare - 2 buc.;



VAS SARAMURI



STATIE DE DEMAGNETIZARE (CULLIGAN)



Distribuitoare circuit abur cu 7 căi



Rezervor apa tratata 9.000 litri

